

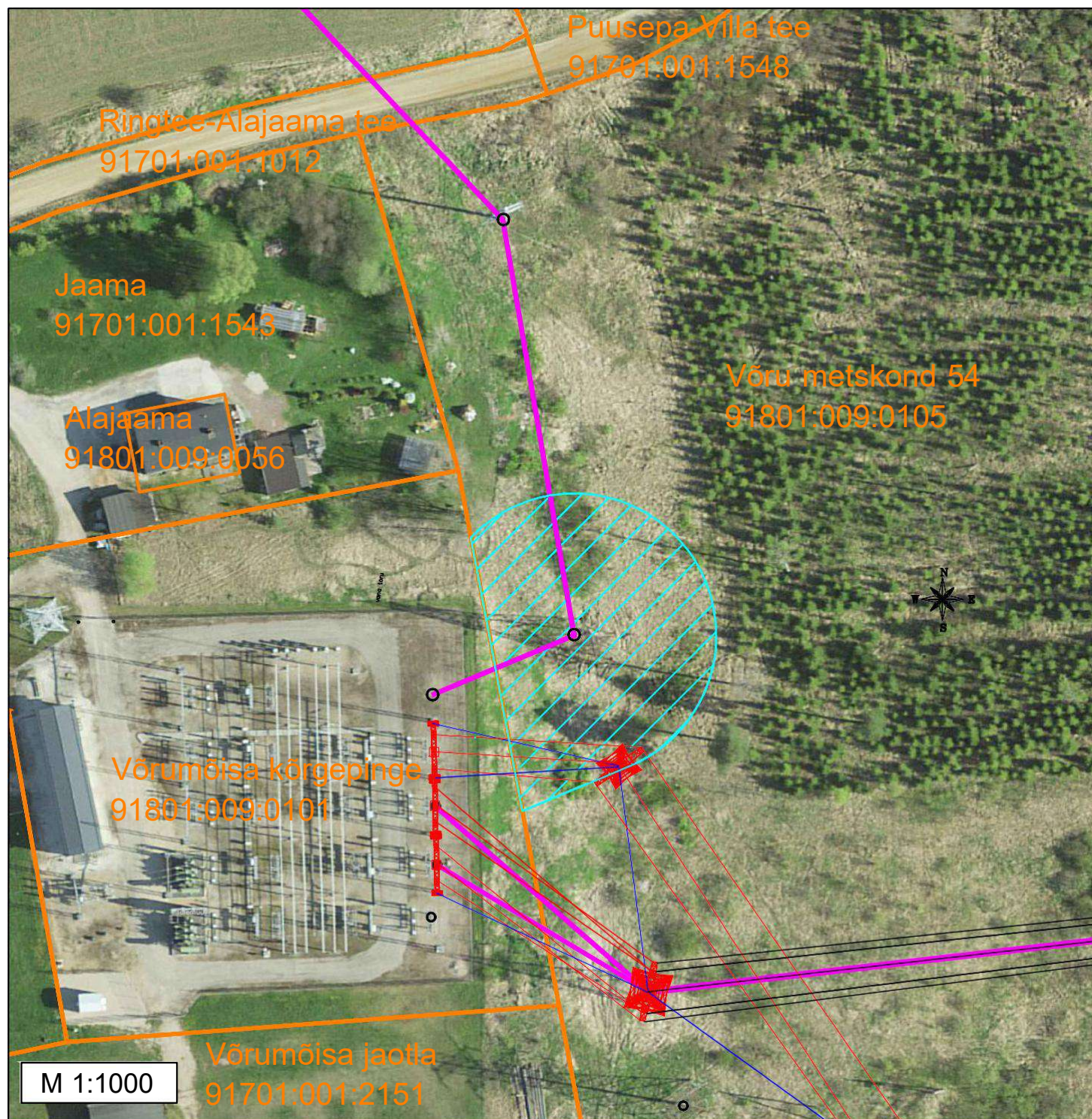
## Isikliku kasutusõiguse ala

L156 110 kV õhuliin

Võru maakond, Võrumõisa küla, Võru vald

Võru metskond 54 (91801:009:0105)

Ruumiandmete tunnus 863865



### Märkused:

- IKÕ ala ligikaudne pindala: 1721 m<sup>2</sup>
- IKÕ ala on 110 kV õhuliini kaitsevöönd, mis on 25 m liini teljest

### Tingmärgid

	Olemasoleva 110 kV õhuliini telg
	Isikliku kasutusõiguse ala
	Mastid



# Isikliku kasutusõiguse ala plaan

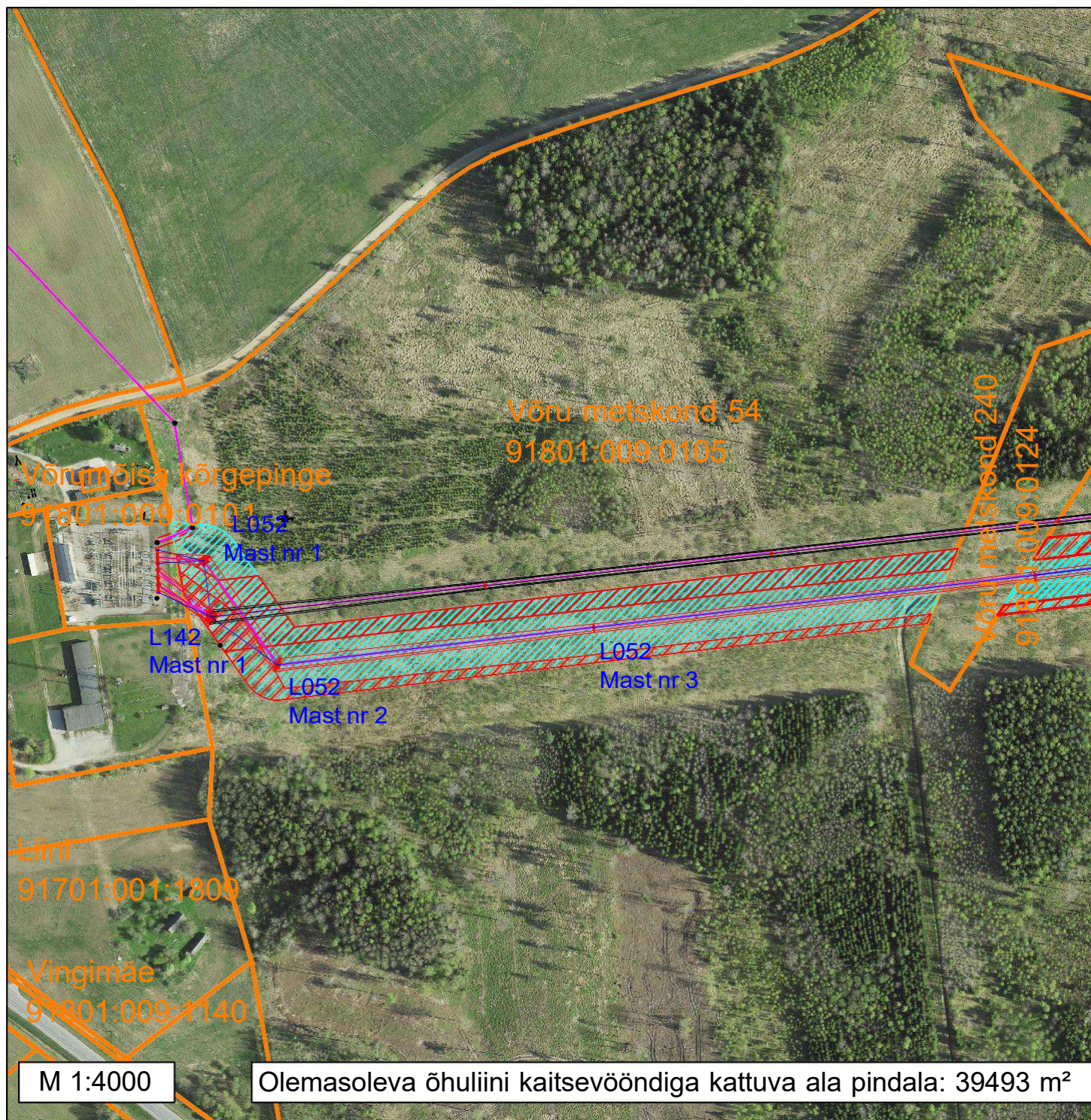
L052 110 kV õhuliin

Võru maakond, Võrumõisa küla, Võru vald

Võru metskond 54 (91801:009:0105)

Ruumiandmete tunnus 852863

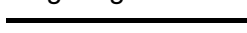







Leht 1/2



Märkused:

- IKÕ ala ligikaudne pindala: 79242 m<sup>2</sup>
- IKÕ ala on 110 kV õhuliini kaitsevöönd, mis on 25 m liini teljest

Tingmärgid

-  Olemasoleva 110 kV õhuliini telg
-  Projekteeritud 110 kV õhuliini telg
-  Projekteeritava 110 kV õhuliini juhe
-  Projekteeritava 110 kV õhuliini maakasutuse ala
-  Projekteeritava 110 kV õhuliini kaitsevöönd
-  Katastripiirid
-  Projekteeritud 110kV mastid ja masti nr
-  Olemasoleva õhuliiniga ühine kaitsevööndi ala



# Isikliku kasutusõiguse ala plaan

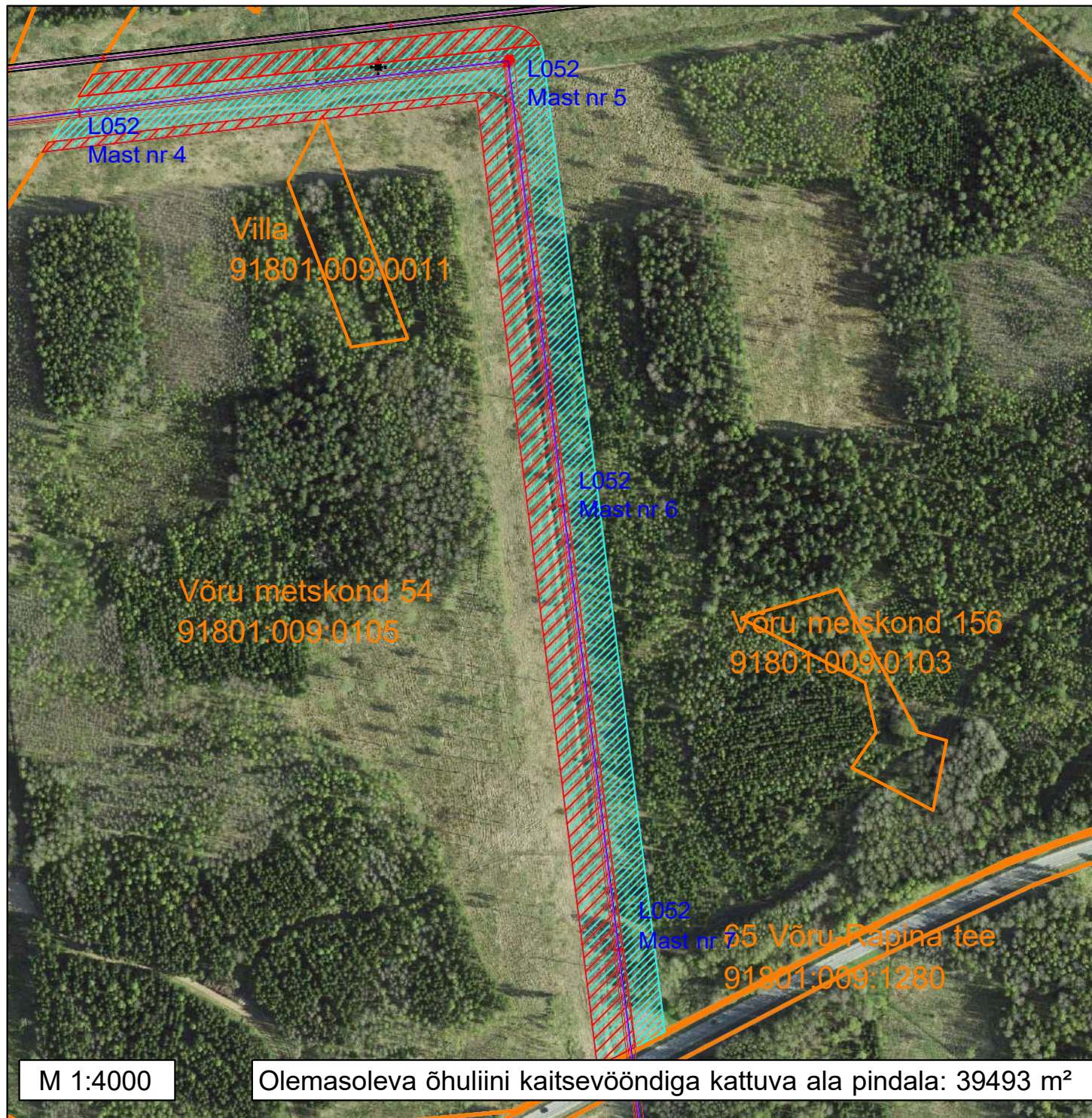
L052 110 kV õhuliin

Võru maakond, Võrumõisa küla, Võru vald

Võru metskond 54 (91801:009:0105)

Ruumiandmete tunnus 852863

Leht 2/2



## Märkused:

- IKÕ ala ligikaudne pindala: 79242 m<sup>2</sup>
- IKÕ ala on 110 kV õhuliini kaitsevöönd, mis on 25 m liini teljest

## Tingmärgid

- |  |   |
|--|---|
|  | Olemasoleva 110 kV õhuliini telg                |
|  | Projekteeritud 110 kV õhuliini telg             |
|  | Projekteeritava 110 kV õhuliini juhe            |
|  | Projekteeritava 110 kV õhuliini maakasutuse ala |
|  | Projekteeritava 110 kV õhuliini kaitsevöönd     |
|  | Katastripiirid                                  |
|  | Projekteeritud 110kV mastid ja masti nr         |
|  | Olemasoleva õhuliiniga ühine kaitsevööndi ala   |



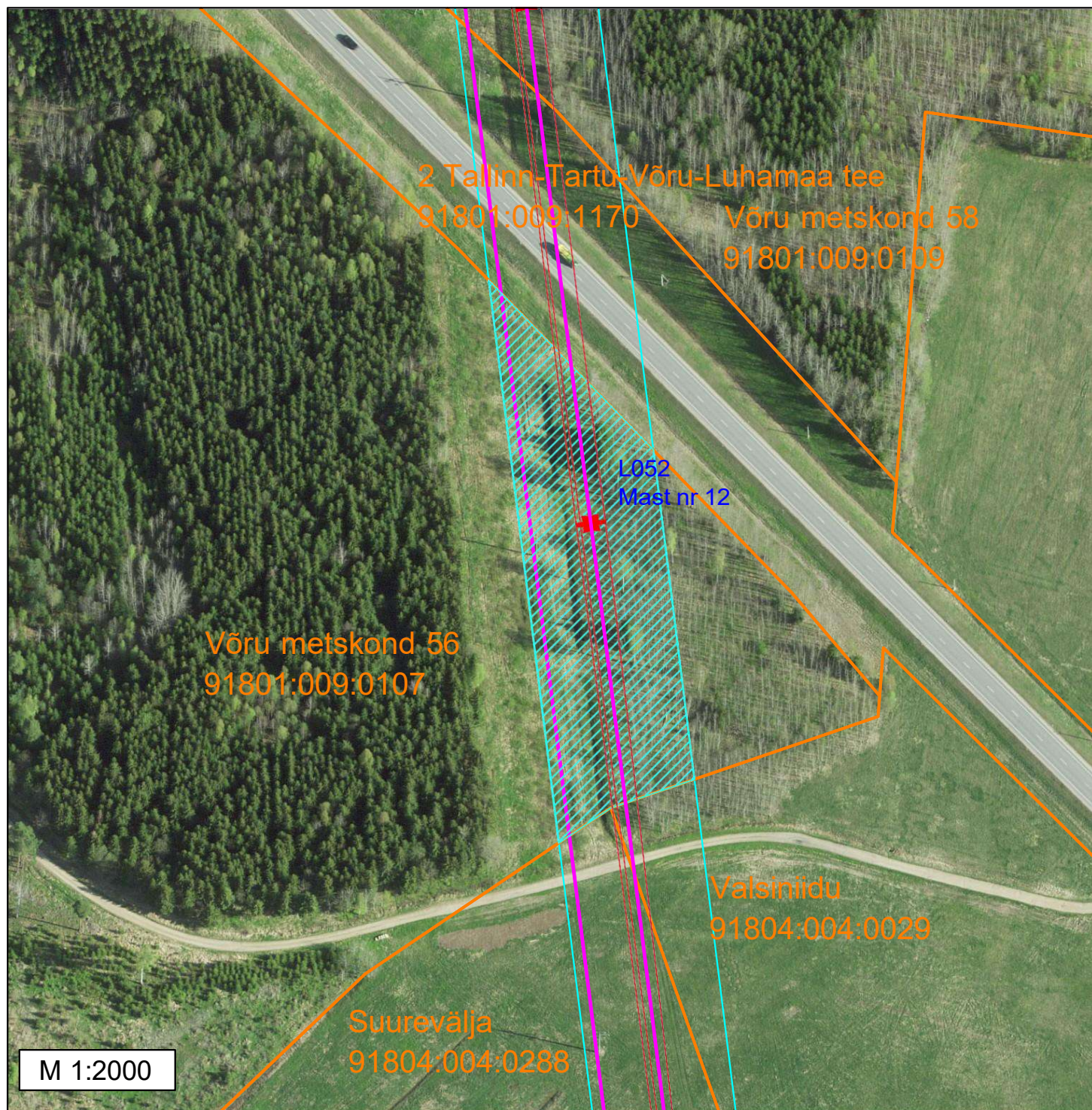
# Isikliku kasutusõiguse ala plaan

L052 110 kV õhuliin

Võru maakond, Võrumõisa küla, Võru vald

Võru metskond 56 (91801:009:0107)

Ruumiandmete tunnus 870317



## Märkused:

- IKÕ ala ligikaudne pindala: 7805 m<sup>2</sup>
- IKÕ ala on 110 kV õhuliini kaitsevöönd, mis on 25 m liini teljest

## Tingmärgid

- 110 kV õhuliini telg
- Projekteeritava 110 kV õhuliini juhe
- Projekteeritava 110 kV õhuliini maakasutuse ala
- Projekteeritava 110 kV õhuliini kaitsevöönd
- Katastripiirid
- Projekteeritud 110kV mastid ja masti nr



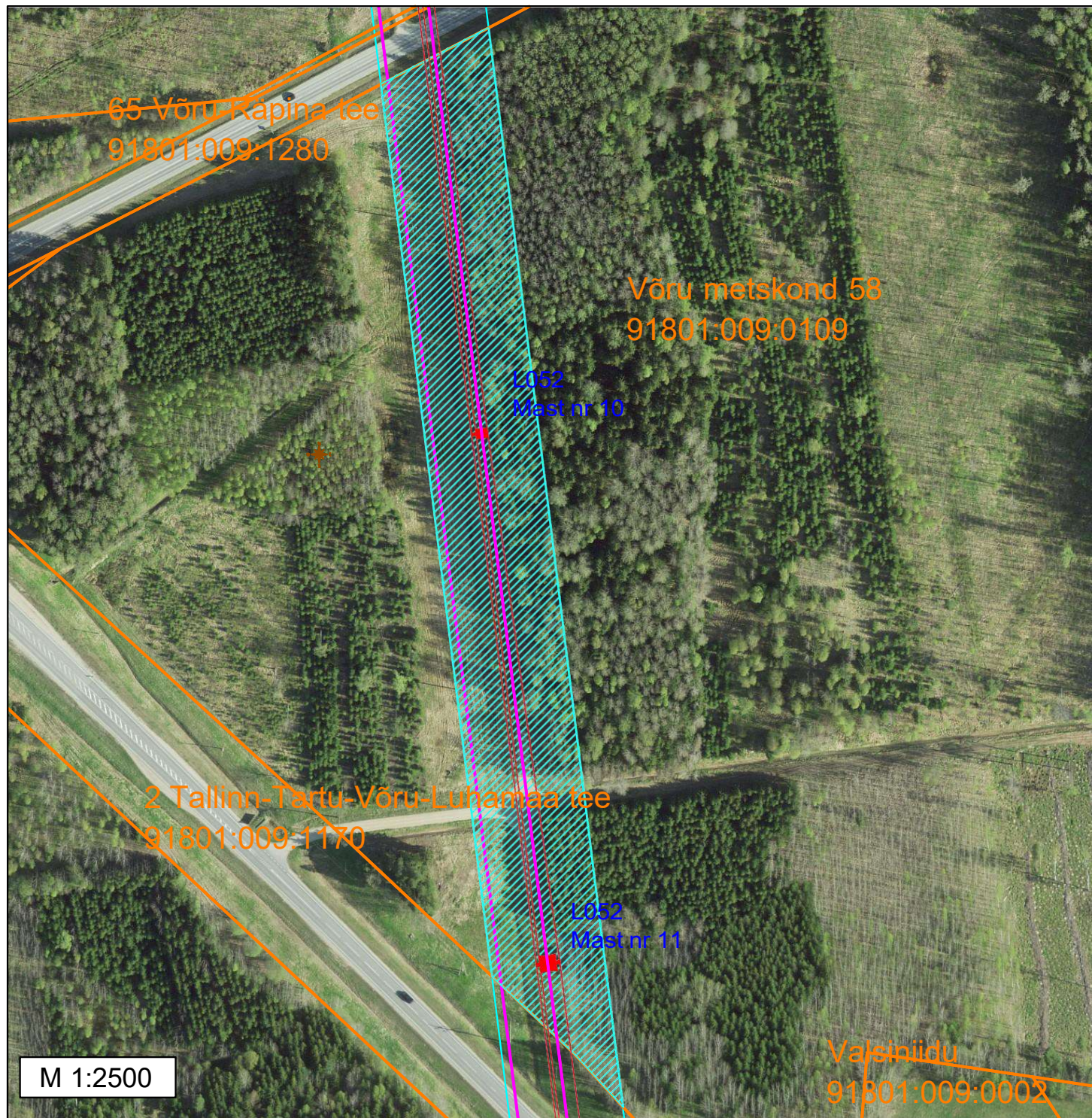
# Isikliku kasutusõiguse ala plaan

L052 110 kV õhuliin

Võru maakond, Võrumõisa küla, Võru vald

Võru metskond 58 (91801:009:0109)

Ruumiandmete tunnus 852840



## Märkused:

- IKÕ ala ligikaudne pindala: 21761 m<sup>2</sup>
- IKÕ ala on 110 kV õhuliini kaitsevöönd, mis on 25 m liini teljest

## Tingmärgid

- 110 kV õhuliini telg
- Projekteeritava 110 kV õhuliini juhe
- Projekteeritava 110 kV õhuliini maakasutuse ala
- Projekteeritava 110 kV õhuliini kaitsevöönd
- Katastripiirid
- Projekteeritud 110kV mastid ja masti nr



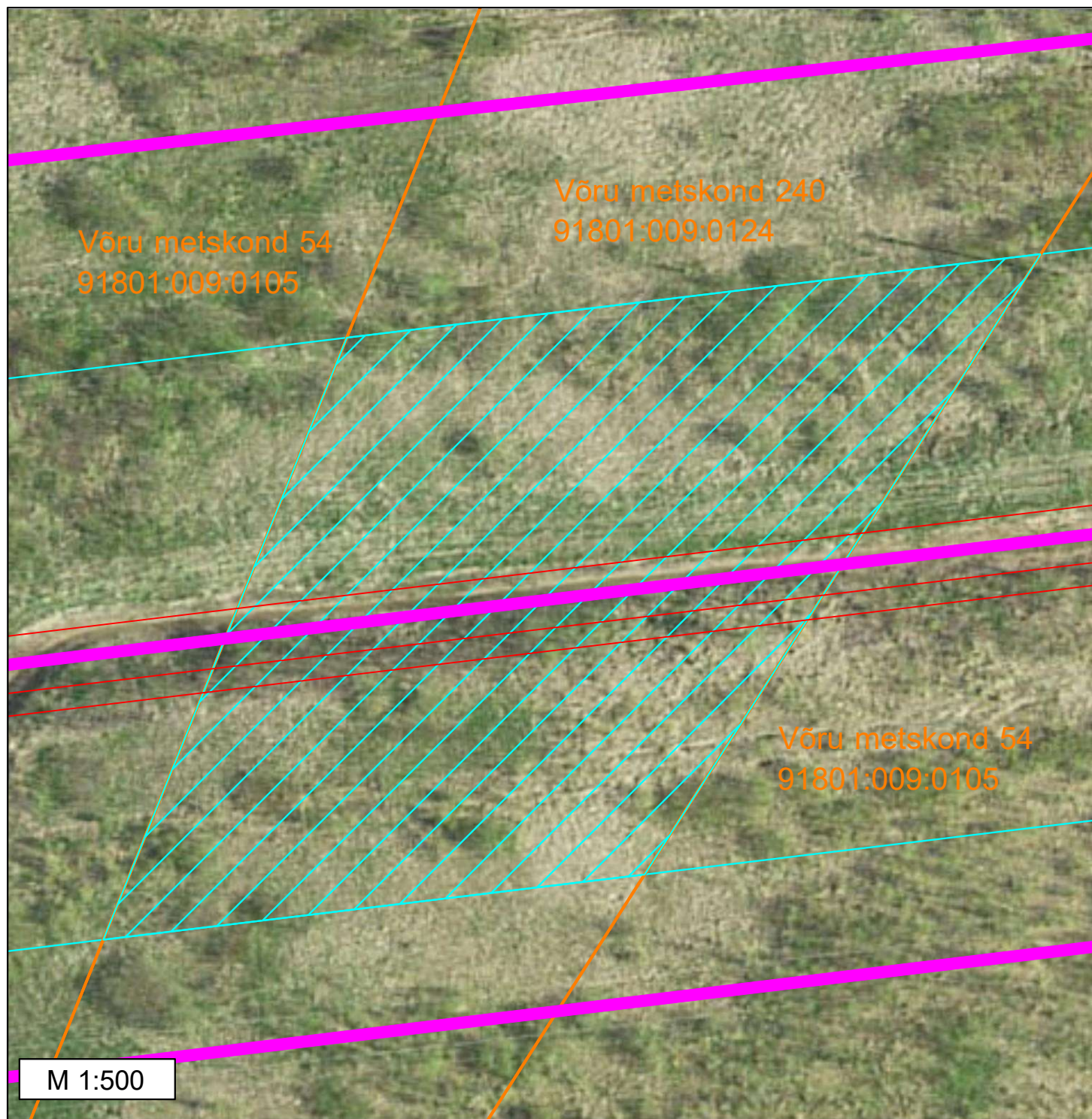
# Isikliku kasutusõiguse ala plaan

L052 110 kV õhuliin

Võru maakond, Võrumõisa küla, Võru vald

Võru metskond 240 (91801:009:0124)

Ruumiandmete tunnus 852843



## Märkused:

- IKÕ ala ligikaudne pindala: 2834 m<sup>2</sup>
- IKÕ ala on 110 kV õhuliini kaitsevöönd, mis on 25 m liini teljest

## Tingmärgid

	110 kV õhuliini telg
	Projekteeritava 110 kV õhuliini juhe
	Projekteeritava 110 kV õhuliini maakasutuse ala
	Projekteeritava 110 kV õhuliini kaitsevöönd
	Katastripiirid
	Projekteeritud 110kV mastid ja masti nr